

SEGURIDAD



HIGIENE

MEGA
PROMOCIONALES





N

CHM 021 CHAMARRA KIRGUST

Talla: M/G
Material: Poliéster
Colores: N/Y
Técnica de impresión: Serigrafía
Área de impresión: 8 x 8 cm

Chamarra deportiva con dos bolsillos frontales, gorro y elásticos en el área de las muñecas para un mejor ajuste. Forro interno hecho con material transpirable y cómodo. Destacan los tonos fluorescentes que agregan un aspecto moderno a su diseño.



Y



SEC 001 CHALECO DE SEGURIDAD SIKKER

Talla: Unitalla
Material: Poliéster
Colores: Amarillo
Técnica de impresión: Serigrafía / Bordado
Área de impresión: 30 x 20 cm

Chaleco de seguridad con doble cinta reflejante.



N

CHM 020 CHALECO KOLESAR

Talla: M/G
Material: Poliéster
Colores: N/Y
Técnica de impresión: Serigrafía
Área de impresión: 8 x 8 cm

Chaleco para ciclista de poliéster con corte ergonómico que brinda un ajuste que se adapta como una segunda piel. Incluye 2 bolsillos con cierre ubicados estratégicamente: Un bolsillo pequeño en la parte del pecho y otro más amplio en la parte posterior ideal para guardar tu smartphone con seguridad.



Y



PRO 060 PORTAGAFETE BELAKO

Medida: 2 x 53 cm
Material: Poliéster / Plástico
Colores: A/B/N/R/V/Y
Técnica de impresión: Serigrafía
Área de impresión: 1 x 1.5 cm

Incluye broche de seguridad, clip desmontable y gancho giratorio.



SLD 009 PORTA GAFETE DOCTOR

Medida: 4 x 9.7 cm
Material: Plástico
Colores: Blanco
Técnica de impresión: Serigrafía / Tampografía
Área de impresión: 2.3 x 1.2 cm

Cordón 80 cm. Incluye clip porta tarjetas.



PRO 098 PORTAGAFETEFLEXÓMETRO DOT

Medida: 3.8 x 9 cm
Material: Plástico
Colores: A/B/N/O/R/Y
Técnica de impresión: Serigrafía
Área de impresión: 2 cm Diámetro

Porta gafete retráctil con clip sujetador.
Incluye flexómetro de 100 cm.





R

DPO 031

LLAVERO DESTAPADOR CON LUZ ARÁN

Medida: 5.7 x 3.1 cm

Material: Plástico

Colores: A/B/N/R/Y

Técnica de impresión: Serigrafía

Área de impresión: 3,5 x 2,3 cm

Llavero casco con destapador con lámpara de 1 LED. Incluye 3 baterías de botón.



A

B

N

Y



PRO 002

LLAVEROFLEXÓMETRO GISORS

Medida: 3.9 x 10.4 cm

Material: Plástico

Colores: Blanco

Técnica de impresión: Serigrafía / Tampografía

Área de impresión: 2.7 x 3.3 cm

Llavero flexómetro de cinta metálica de 1 m.



A

N

PRO 005

LLAVEROFLEXÓMETRO WHEEL

Medida: 5.3 x 10.4 cm

Material: Plástico

Colores: A/N

Técnica de impresión: Goteado en Resina

Área de impresión: 2.9 cm Diámetro

Llavero flexómetro de cinta flexible de plástico de 1.5 m.



AT

B

RT

PRO 008

LLAVEROFLEXÓMETRO OVALADO

Medida: 4.7 x 12 cm

Material: Plástico

Colores: AT/B/RT

Técnica de impresión: Serigrafía / Tampografía

Área de impresión: 3.4 x 4 cm

Llavero flexómetro de cinta flexible de plástico de 1.5 m.



PRO 016
LLAVERO FLEXÓMETRO CAMIÓN

Medida: 5,5 x 4 cm
Material: Plástico
Colores: Blanco
Técnica de impresión: Serigrafía / Tampografía
Área de impresión: 2,7 x 1,9 cm

Llavero flexómetro de cinta metálica de 1 m.



PRO 018
LLAVERO FLEXÓMETRO MEASURE

Medida: 3,7 x 4 cm
Material: Plástico
Colores: A/B/R
Técnica de impresión: Serigrafía / Tampografía
Área de impresión: 2,5 x 2,5 cm

Llavero flexómetro de cinta metálica de 1 m.



PRO 034
LLAVERO FLEXÓMETRO CASITA

Medida: 4,5 x 10,1 cm
Material: Plástico
Colores: Blanco
Técnica de impresión: Serigrafía / Goteado en Resina / Tampografía
Área de impresión: 3,9 x 2,4 cm

Llavero flexómetro de cinta metálica de 1 m.



PRO 019
LLAVERO FLEXÓMETRO LIBEREC

Medida: 4,3 x 4,1 cm
Material: Plástico
Colores: A/B
Técnica de impresión: Serigrafía / Tampografía
Área de impresión: 3 x 3 cm

Llavero destapador con flexómetro de cinta metálica de 1 m.





SLD 011
FUNDAPROTECTORA CASSIA

Medida: 8 x 14.5 cm
Material: Plástico
Colores: Blanco
Técnica de impresión: Serigrafía
Área de impresión: 6 x 6 cm

Funda protectora para bolígrafos y tarjetas. Bolígrafos no incluidos.



HER 019
FLEXÓMETRO LUCCA

Medida: 6.5 x 6.5 cm
Material: Plástico / Metal
Colores: Blanco
Técnica de impresión: Goteado en Resina / Serigrafía / Tampografía
Área de impresión: 4.4 cm Diámetro

Flexómetro con cinta metálica de 5 m. Incluye correa, clip y seguro.



HER 05
MARTILLOMULTIUSOS THOR

Medida: 7.5 x 13.5 cm
Material: Metal
Colores: Plata
Técnica de impresión: Láser / Pantógrafo / Serigrafía
Área de impresión: 1 x 5 cm

Martillo multiherramienta con pinza, navaja, tijeras, desarmador, sierra y lima. Incluye funda.





HER 015 MINI PINZAS QUARK

Medida: 3 x 6.8 cm
Material: Metal
Colores: Plata
Técnica de impresión: Láser / Pantógrafo
Área de impresión: 0.5 x 1.5 cm

Mini pinzas con 7 funciones. Cuenta con lámpara de 1 LED, navaja, desarmador de cruz, serrucho, destapador con punta de desarmador plano. Incluye funda y 3 baterías de botón.



HER 018 PINZAS YAVIA

Medida: 5 x 9.7cm
Material: Metal
Colores: Gris
Técnica de impresión: Láser / Pantógrafo / Serigrafía
Área de impresión: 1 x 4 cm

Pinzas con 9 funciones. Incluye lima para uñas, navaja, desarmador de cruz, destapador con desarmador plano, pinzas, navaja de hoja curva, desarmador plano, serrucho, navaja dentada. Incluye funda.



HER 031 DESARMADOR AZUER

Medida: 2 x 9 cm
Material: Plástico / Metal
Colores: A/N/O/V
Técnica de impresión: Serigrafía
Área de impresión: 1.5 x 4 cm

Contiene desarmador con 2 puntas de cruz y 2 puntas planas diferentes e intercambiables.





HER 043

DESARMADOR- DESTAPADOR KIOWA

Medida: 3.7 x 8 cm

Material: Plástico

Colores: A/B/R

Técnica de impresión: Serigrafía / Tampografía

Área de impresión: 2 x 2 cm

Incluye destapador y 4 puntas de desarmador diferentes e intercambiables.



HER 045

DESARMADOR MÚLTIPLE VINDEL

Medida: 4 x 9.8 cm Material: Plástico

Colores: Amarillo Técnica de impresión:

Serigrafía Área de impresión: 0.7 x 4 cm

Contiene desarmador con clip, 6 puntas diferentes, 4 LEDS utiliza 2 baterías AAA (no incluidas).



HER 016

DESARMADOR AZADY

Medida: 1.4 x 11.1 cm

Material: Metal

Colores: Plata

Técnica de impresión: Láser / Pantógrafo / Serigrafía

Área de impresión: 0.8 x 1.8 cm

Desarmador de bolsillo con 4 puntas de cruz y 4 puntas planas diferentes e intercambiables. Incluye clip.



HER 052

DESARMADOR KRIVOI

Medida: 4.8 x 7 cm

Material: Metal / Plástico

Colores: Negro

Técnica de impresión: Serigrafía

Área de impresión: 3.5 x 2 cm

Contiene desarmador con 3 puntas planas, 3 puntas de cruz, diferentes e intercambiables. Incluye extensión.



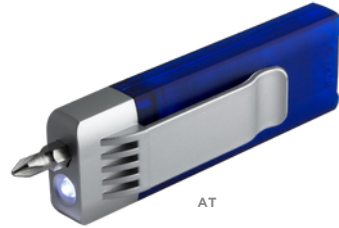


HER 064

DESARMADOR BRUNEL

Medida: 2.4 x 13.2 cm
Material: Plástico / Metal
Colores: Negro
Técnica de impresión: Tampografía / Serigrafía
Área de impresión: 0.6 x 3 cm

Desarmador con 10 puntas intercambiables. Incluye 5 puntas de cruz y 5 planas, organizadas en un compartimento interno que las mantiene seguras y al alcance de tu mano. Su innovador sistema push para abrir y cerrar asegura que las puntas permanezcan en su lugar, evitando pérdidas y facilitando su uso.



HER 07

DESARMADOR FALCOR

Medida: 3.2 x 9.8 cm
Material: Plástico / Metal
Colores: AT/NT/RT
Técnica de impresión: Serigrafía
Área de impresión: 2 x 6 cm

Contiene desarmador con 6 puntas diferentes e intercambiables, lámpara y clip. Incluye 4 baterías de botón.



NT



RT



HER 065

DESARMADOR ISAMBA

Medida: 3.4 x 8.7 x 1.7 cm
Material: Plástico / Metal
Colores: Negro
Técnica de impresión: Láser / Tampografía
Área de impresión: 1 x 3 cm

Desarmador con 6 puntas intercambiables: 1 punta de cruz, 1 punta plana y 3 puntas hexagonales. Su formato plegable y compacto asegura un manejo cómodo y permite llevarlo fácilmente en el bolsillo o en la caja de herramientas, además la hace perfecta para cualquier tarea de mantenimiento o reparación. Incluye caja individual.



HER 066

MULTIHERRAMIENTA LAMARR

Medida: 2.2 x 9.1 cm
Material: Metal
Colores: Negro
Técnica de impresión: Láser / Tampografía
Área de impresión: 0.8 x 3 cm

Práctica multiherramienta plegable con 7 funciones. Incluye 1 cortador de paquetes, 1 destornillador, 1 destornillador plano, 1 destapador, 1 llave hexagonal de 3 tamaños, 1 llave hexagonal externa de 6 mm y 1 gancho. Incluye caja individual.





ST 081
NAVAJA COLVILLE

Medida: 2.5 x 8.8 cm
Material: Metal
Colores: Plata
Técnica de impresión: Láser / Pantógrafo / Serigrafía
Área de impresión: 1 x 4 cm

Navaja de bolsillo con 11 funciones. Incluye tijeras, serrucho, sacacorchos, destapador, desarmador con punta de cruz, desarmador con punta plana, navaja grande, 3 navajas chicas, lámpara de 1 LED con 3 baterías de botón (incluidas), llavero y funda.



ST 090
NAVAJA INDIGO

Medida: 3.4 x 9 cm
Material: Metal / Bambú
Colores: Beige
Técnica de impresión: Láser / Serigrafía
Área de impresión: 1 x 5 cm

Navaja de bambú con 8 accesorios. Incluye serrucho, sacacorchos, abrelatas, tijeras, desarmador plano, destornillador de cruz, lima de uñas y gancho tipo mosquetón. Estos accesorios te permiten enfrentar cualquier situación con confianza y practicidad.



HER 061
NAVAJA KUMA

Medida: 2.5 x 9 x 1.7 cm
Material: Metal
Colores: Plata
Técnica de impresión: Láser / Serigrafía / Pantógrafo
Área de impresión: 1 x 4 cm

Navaja metálica compacta y resistente. Incluye 9 funciones: Navaja, tijeras, sierra para madera, abrelatas, destornillador plano y de cruz, destapador, lima, punzón plano, sacacorchos y aro para llavero. Combina versatilidad y durabilidad, diseñada para superar cualquier desafío. Incluye caja individual.



HER 067
NAVAJA SMEATON

Medida: 2.6 x 9.8 x 1.7 cm
Material: Metal
Colores: Negro
Técnica de impresión: Láser / Tampografía
Área de impresión: 0.6 x 3 cm

Navaja metálica con 12 funciones. Incluye 1 navaja, 1 destornillador, 1 destornillador plano, 1 destornillador pequeño, 1 abrelatas, 1 lima, 1 sacacorchos, 1 guía de hilo, 1 punzón para cuero, 1 cortador de cajas, 1 destapador y 1 cuchilla pequeña. Incluye caja individual.





HER 010 SETDEHERRAMIENTAS INDUSTRY

Medida: 17 x 9 cm
Material: Metal / Plástico / Poliéster
Colores: Negro
Técnica de impresión: Serigrafía
Área de impresión: 13 x 6 cm

Contiene desarmador con 10 puntas diferentes e intercambiables, 3 llaves hexagonales, dado extensión y 4 dados. Incluye estuche de tela.



HER 056 SETDEHERRAMIENTAS CRISTOBAL

Medida: 10 x 17,5 cm
Material: Plástico
Colores: Plata
Técnica de impresión: Serigrafía / Tampografía
Área de impresión: 3 x 8 cm

Contiene cúter, 4 desarmadores de relojero, dado extensión, 4 dados, desarmador con 10 puntas diferentes e intercambiables. Incluye estuche.



HER 023 SETDEHERRAMIENTAS AUTHIE

Medida: 16,5 x 9 cm
Material: Metal / Plástico
Colores: Negro
Técnica de impresión: Serigrafía
Área de impresión: 12 x 6 cm

Contiene desarmador y 10 puntas diferentes e intercambiables, 5 llaves hexagonales, dado extensión, 4 dados y pinzas de punta. Incluye estuche.





HER 062

SET DE HERRAMIENTAS LEVER

Medida: 8 x 11.5 cm
Material: Eva / Plástico / Metal
Colores: Negro
Técnica de impresión: Serigrafía
Área de impresión: 4 x 6 cm

Kit de herramientas para bicicleta. Incluye 6 parches redondos y 2 palancas de plástico para neumático, 2 tubos de goma para fijar válvulas, 1 herramienta de lijado, 1 herramienta multifunción 16 en 1 con llaves allen y destornilladores. Estuche compacto de EVA con elástico que lo hace fácil de transportar y se ajusta de manera conveniente a la bicicleta o al equipo de ciclismo.



HER 048

SET DE HERRAMIENTAS PITCAIRN

Medida: 13.5 x 8 cm
Material: Plástico / Acero
Colores: Negro
Técnica de impresión: Serigrafía
Área de impresión: 10 x 3 cm

Contiene desarmador con 16 puntas y 8 dados diferentes e intercambiables. Incluye estuche.



HER 047

SET DE EMERGENCIA HUESCA

Medida: 26.5 x 14 cm
Material: Tela / Plástico / Metal
Colores: Negro
Técnica de impresión: Serigrafía
Área de impresión: 20 x 5 cm

Contiene cables pasa corriente (100 amp), 9 dados, medidor de presión de aire, desarmador punta de cruz, desarmador punta plana, desarmador para dados. Incluye estuche de tela.

X-TOOL



HER 054

SETDEEMERGENCIA POLTAVA

Medida: 28.5 x 27.5 cm
Material: Tela / Plástico / Metal
Colores: Negro
Técnica de impresión: Serigrafía
Área de impresión: 8 x 5 cm

Contiene cables pasa corriente, bomba manual para gasolina, linterna con 2 baterías AA (incluidas), poncho de plástico y funda con triángulo reflejante.



HER 020

SETDEEMERGENCIA ANKER

Medida: 25 x 15 cm Estuche
Material: Plástico / Poliéster / Metal
Colores: Negro
Técnica de impresión: Láser en Placa Metálica / Serigrafía en Estuche
Área de impresión: 11 x 10 cm Estuche / 3 x 1.5 cm Placa

Contiene cables pasa corriente (100 amp), medidor de presión de aire (50 psi), guantes, impermeable, vendas adheribles para proteger heridas, pinza, estuche y lámpara para cabeza con 7 LEDs, utiliza 3 baterías AAA (no incluidas).





HER 059 PORTAHERRAMIENTAS GRADITI

Medida: 28 x 27.5 cm

Material: Poliéster

Colores: Negro

Técnica de impresión: Serigrafía

Área de impresión: 10 x 5 cm

Bolsa para herramientas ideal para sostener y tener acceso rápido a destornilladores, llaves, cintas, martillo, pinzas etc... Incluye 5 compartimentos, 1 porta martillo y cinturón ajustable con broche de plástico.



HER 063 PORTAHERRAMIENTAS ROHE

Medida: 19 x 21.5 x 9 cm

Material: Poliéster

Colores: Negro

Técnica de impresión: Serigrafía

Área de impresión: 6 x 6 cm

Bolsa para herramientas con cinturón ajustable y broche de plástico. Incluye dos amplios compartimentos para colocar y tener acceso rápido a llaves, cintas, pinzas etc... En la parte frontal se agregan dos compartimentos para destornilladores y 1 cinta porta martillo.



HER 060 BOLSAPARAHERRAMIENTAS BYGE

Medida: 28 x 21 x 18 cm

Material: Poliéster

Colores: Negro

Técnica de impresión: Serigrafía

Área de impresión: 13 x 6 cm

Compartimento principal con cierre y varilla metálica la cual permite mantener la estructura de la bolsa. Su abertura extra ancha permite el fácil acceso a las herramientas. 10 bolsillos internos y 10 externos. Incluye asas de mano y correa ajustable y removible con broche metálico para hombro.





HER 025
PARASOL MADAGASCAR

Medida: 130 x 60 cm
Material: Poliéster
Colores: Plata
Técnica de impresión: Serigrafía
Área de impresión: 90 x 40 cm

Parasol plegable con 2 ventosas para una instalación rápida y fácil.



PRO 220
REFLEJANTE LOTUS

Medida: 6,5 x 13 cm
Material: Plástico
Colores: Blanco
Técnica de impresión: Serigrafía
Área de impresión: 1,5 x 3 cm

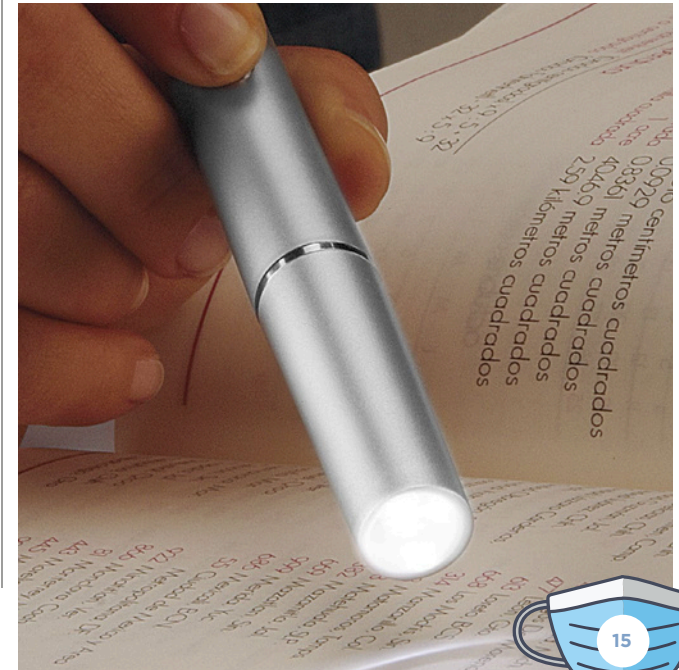
Incluye batería de botón.



LAM 300
LÁMPARA RIDER

Medida: 1,4 x 12,7 cm
Material: Plástico
Colores: Plata
Técnica de impresión: Serigrafía / Tampografía
Área de impresión: 1 x 2,7 cm

Lámpara de bolsillo de 1 LED con luz blanca. Incluye clip y 3 baterías de botón.





LAM 600
LÁMPARA CON NAVAJA
PATHFINDER

Medida: 4.5 x 14 cm
Material: Metal / Plástico
Colores: Plata
Técnica de impresión: Láser / Pantógrafo / Serigrafía
Área de impresión: 1.7 x 4 cm

Lámpara de 4 LEDS con flash. Incluye destapador, tijeras y 6 diferentes navajas con distintas funciones. Incluye 3 baterías AAA.



LAM 1120
LÁMPARA HAMLET

Medida: 7.5 x 25 cm
Material: Plástico
Colores: Blanco
Técnica de impresión: Serigrafía / Tampografía
Área de impresión: 3 x 13 cm

20 LEDS. Funciona con baterías y con cable USB.
No incluye baterías (3 pilas AA)



LAM 901
LÁMPARA LÚMEN

Medida: 10.5 x 26 x 10.5 cm
Material: Plástico / Metal
Colores: Blanco
Técnica de impresión: Serigrafía
Área de impresión: 5 x 3 cm Cabeza / 5 x 2 cm Base

Lámpara de mesa equipada con tecnología LED de bajo consumo energético. Botón táctil con 3 intensidades de luz ajustables, puedes personalizar la iluminación según tus necesidades. Brinda una luz suave y cálida para momentos de relajación hasta una luz más brillante para tareas que requieren mayor atención. Proporciona una iluminación brillante y nítida. Incluye cable auxiliar USB. (Requiere estar conectada para funcionar.)





KIT 911 **KIT DE EMERGENCIA**

Medida: 20 x 14.5 cm
Material: Plástico
Colores: Blanco
Técnica de impresión: Serigrafía
Área de impresión: 12 x 5 cm

Incluye gel sanitizante de 60 ml, 1 cubre boca, 2 gasas, 3 curitas, 20 cotonetes, 1 mertodol de 40 ml y estuche de plástico.



KIT 055 **KIT DE VIAJE BARRETT**

Medida: 11.5 x 19.5 cm
Material: Curpiel Estuche / Metal y Plástico Accesorios
Colores: Negro
Técnica de impresión: Serigrafía / Termograbado
Área de impresión: 6 x 13 cm

Set de cuidado personal. Ideal para tus viajes, mantente impecable en cualquier momento. Incluye los siguientes 10 accesorios: espejo, lima, cortaúñas, pinzas, tijeras, peine, cepillo dental, rastrillo con 3 navajas de repuesto y un calzador plegable con limpiador de calzado.



KIT 054 **KIT DE VIAJE RABIGH**

Medida: 6 x 15.5 cm
Material: Plástico
Colores: Blanco
Técnica de impresión: Tampografía
Área de impresión: 3 x 4 cm

Incluye: Rastrillo, crema corporal, pasta dental, peine y cepillo dental.



KIT 230 KITDE BAÑOCEIBA

Medida: 17 x 23.3 cm
Material: Plástico / Poliéster
Colores: Gris
Técnica de impresión: Serigrafía
Área de impresión: 11 x 17 cm

Incluye 3 accesorios de baño: esponja, estuche para jabón y cepillo de dientes.



SLD 003 CEPILLOPORTÁTIL MINT

Medida: 2.2 x 15.8 cm
Material: Plástico
Colores: Blanco
Técnica de impresión: Serigrafía / Tampografía
Área de impresión: 1.5 x 6.3 cm

Cepillo portátil. Estuche en la base del cepillo.



DAM 019 KIT DE BAÑO ALTHEA

Medida: 18 x 14.5 cm
Material: Plástico / Poliéster
Colores: Blanco
Técnica de impresión: Serigrafía
Área de impresión: 8 x 6 cm

Incluye 4 accesorios de baño: 2 esponjas, cepillo y guante.

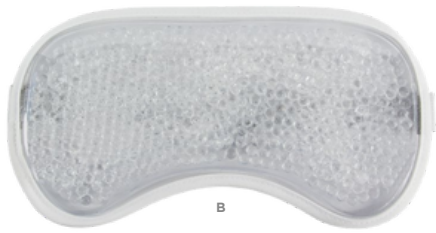


SLD 032 CEPILLO LHOTSE

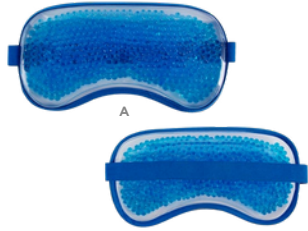
Medida: 2.1 x 16 cm
Material: Plástico
Colores: Blanco
Técnica de impresión: Serigrafía
Área de impresión: 0.8 x 1.8 cm Cepillo /
0.5 x 2.5 cm Estuche

Cuenta con una ranura en el mango del cepillo para dosificar la pasta dental.





B



A

SLD 027 ANTIFAZ THERAPIE

Medida: 21 x 10.5 cm
Material: Plástico / Gel
Colores: A/B
Técnica de impresión: Serigrafía
Área de impresión: 13 x 6 cm

Compresa antifaz con micro esferas de gel frío/caliente.



SLD 028 BÁSCULA FINISH

Medida: 32.8 cm Diámetro
Material: Cristal
Colores: Transparente
Técnica de impresión: Serigrafía
Área de impresión: 16 x 10 cm

Báscula digital. Capacidad máxima 180 kg. Batería incluida (1 de botón).



SLD 073 MASAJEADOR PORTÁTIL TARA



Medida: 11.5 x 10 x 5.1 cm
Material: Plástico
Colores: Negro
Técnica de impresión: Serigrafía / Tampografía
Área de impresión: 1 x 2.5 cm

Masajeador portátil ideal para cuello, hombro y piernas. Alivia la rigidez, dolor muscular, mejora la circulación sanguínea y mejora la salud de los tejidos. Cuenta con 2 velocidades para relajar los músculos. Batería recargable. Incluye estuche rígido de EVA y cable de carga Micro-USB.





SLD 006

CINTAMASACORPORAL SLIM

Medida: 7.2 cm Diámetro
Material: Plástico
Colores: Blanco
Técnica de impresión: Serigrafía
Área de impresión: 2.5 x 1.5 cm

Cinta medidora de masa corporal de 150 cm de longitud.



A



B

SLD 015

COMPRESA DE GEL

Medida: 14 x 10 cm Material: PVC / Gel Colores: A/B Técnica de impresión: Serigrafía Área de impresión: 10 x 6 cm

Compresa con micro esferas de gel frío/caliente.

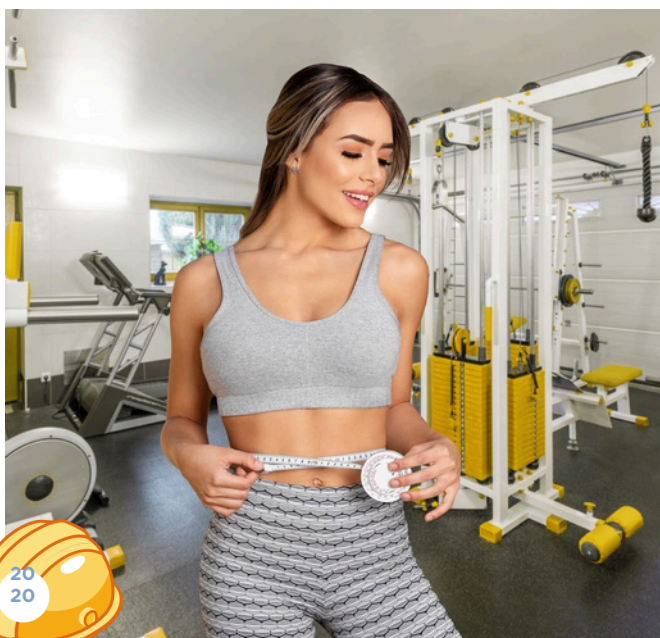


SLD 029

TORNIQUETE ARUMBERA

Medida: 38 x 3 cm
Material: Poliéster / Plástico
Colores: Azul
Técnica de impresión: Serigrafía
Área de impresión: 1.5 x 1 cm

Torniquete elástico ajustable con hebilla de liberación.



PT 015

PASTILLERO LURITJA

Medida: 3,8 x 5,9 cm

Material: Plástico

Colores: Blanco

Técnica de impresión: Serigrafía / Tampografía

Área de impresión: 3 x 3 cm



Pastillero con 2 compartimientos. Incluye cadena.

PT 1009

PASTILLERO XATTI

Medida: 7,6 x 7,6 cm

Material: Plástico

Colores: A/P

Técnica de impresión: Serigrafía

Área de impresión: 3,5 x 3,5 cm

Pastillero compacto. Cuenta con un organizador removible de 4 compartimientos que permite separar tus medicamentos y gestionarlos de manera sencilla.



A

P



A

PT 202

PASTILLERO CANIF

Medida: 12 x 6,3 cm

Material: Plástico

Colores: A/B

Técnica de impresión: Serigrafía

Área de impresión: 4 x 3 cm



Pastillero con cortador integrado que permite dividir tus pastillas de manera segura y precisa. Además, sus cuatro compartimientos ofrecen un espacio óptimo para organizar tus dosis de manera sencilla y eficiente. Compacto y portátil, es ideal para llevar en el bolso, en la oficina o durante tus viajes.



B





PT 2100 PASTILLERO CRYSTAL

Medida: 8.5 x 4 cm
Material: Plástico
Colores: Blanco
Técnica de impresión: Serigrafía / Tampografía
Área de impresión: 6 x 2.5 cm

Pastillero con corta pastillas y 1 compartimento.



PT 2166 PASTILLERO DELTA

Medida: 7 cm Diámetro
Material: Plástico
Colores: Azul
Técnica de impresión: Serigrafía / Tampografía
Área de impresión: 5 x 2.7 cm

Pastillero con 4 compartimentos.



PT 2164 PASTILLERO JANS

Medida: 9.5 x 4.7 cm
Material: Plástico
Colores: Blanco
Técnica de impresión: Serigrafía / Tampografía
Área de impresión: 4.8 x 3.2 cm

Pastillero con corta pastillas y 2 compartimentos separables.





PT 400
PASTILLERO EVER

Medida: 8.5 x 4 cm
Material: Plástico
Colores: Transparente
Técnica de impresión: Serigrafía / Tampografía
Área de impresión: 2.5 x 2 cm

Pastillero con corta pastillas y 1 compartimento.



PT 2362
PASTILLEROMENZEL

Medida: 9 cm Diámetro
Material: Plástico
Colores: Blanco
Técnica de impresión: Serigrafía / Tampografía
Área de impresión: 5 cm Diámetro

Pastillero con 7 compartimentos para cada día de la semana.



PT 2167
PASTILLERO SAO

Medida: 6 x 6 cm
Material: Plástico
Colores: Blanco
Técnica de impresión: Serigrafía / Tampografía
Área de impresión: 2 x 2 cm

Pastillero con 4 compartimentos.



SLD 062

SETSANITIZANTE CÓRCEGA

Medida: 19.5 x 16 cm
Material: Plástico
Colores: Blanco
Capacidad: 40 ml
Técnica de impresión: Serigrafía
Área de impresión: 12 x 9 cm

Contiene 1 gel sanitizante de 30 ml con alcohol al 60%, 2 toallitas con jabón y un cubrebocas de doble capa. Incluye bolsa de plástico transparente con cierre.



SLD 040

SANITIZANTE EN BOTE CILÍNDRICO

Medida: 2.9 x 8.3 cm Material: Plástico
Colores: Blanco Capacidad: 30 ml Técnica de impresión: Serigrafía / Tampografía Área de impresión: 2 x 4.5 cm

Gel sanitizante portátil y recargable.
Alcohol al 62%.



A

SLD 008

GELSANITIZANTE HELDER

Medida: 3.5 x 12.8 cm Material: Plástico / Silicón
Colores: A/B/P/R Capacidad: 30 ml
Técnica de impresión: Serigrafía / Tampografía Área de impresión: 1.8 x 3.7 cm

Gel sanitizante portátil y recargable. Incluye sujetador de silicón.
Alcohol al 55%.



R

B

P



SLD 041

SANITIZANTE EN BOTE CUADRADO

Medida: 3 x 7,5 cm
Material: Plástico
Colores: Blanco
Capacidad: 30 ml
Técnica de impresión: Serigrafía / Tampografía
Área de impresión: 1 x 4 cm

Gel sanitizante portátil y recargable. Alcohol al 62%.

SLD 060

SPRAY SANITIZANTE VARENNA

Medida: 1,4 x 11,8 cm
Material: Plástico
Colores: Rojo
Capacidad: 10 ml
Técnica de impresión: Serigrafía / Tampografía
Área de impresión: 1 x 7 cm

Incluye líquido sanitizante con atomizador.



SLD 018

SANITIZANTE ZANTE

Medida: 2,8 x 10,5 cm
Material: Plástico
Colores: A/G/R
Capacidad: 30 ml
Técnica de impresión: Serigrafía / Tampografía
Área de impresión: 1,5 x 4 cm

Incluye líquido sanitizante con atomizador.
Aroma cítrico. Alcohol al 55%.



SLD 026

SANITIZANTE LISTER

Medida: 6 x 8 cm
Material: Plástico
Colores: Rojo
Capacidad: 20 ml
Técnica de impresión: Serigrafía / Tampografía
Área de impresión: 4,2 x 6 cm

Incluye líquido sanitizante con atomizador. Aroma cítrico.
Alcohol al 55%.



SLD 053

ESTUCHECONPADS DE ALCOHOL

Medida: 6 x 6 cm
Material: Plástico /Silicón
Colores: N/R
Técnica de impresión: Serigrafía
Área de impresión: 1 x 4 cm

Incluye 10 toallitas con Alcohol al 75%.



SLD 052

LLAVEROCONPADS DE ALCOHOL

Medida: 5,5 x 5,5 cm
Material: Plástico
Colores: Rojo
Técnica de impresión: Serigrafía / Tampografía
Área de impresión: 4 x 4 cm

Incluye 10 toallitas con Alcohol al 75%.





SLD 035
TOALLITAS MARILUS

Medida: 8 x 12 cm
Material: Plástico
Colores: Rojo
Técnica de impresión: Tampografía
Área de impresión: 5 x 7 cm

Contiene 60 toallitas húmedas.



SLD 002
TOALLITAS SALVIA

Medida: 4.8 x 8.4 cm
Material: Plástico
Colores: Azul
Técnica de impresión: Tampografía
Área de impresión: 3.5 x 4 cm

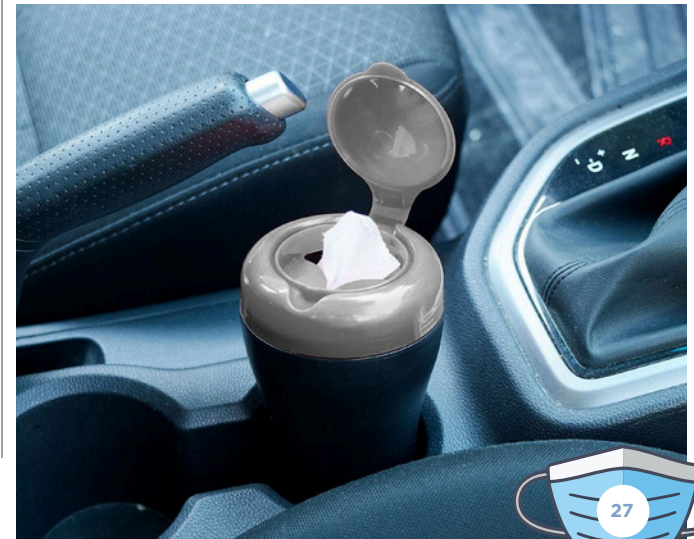
Contiene 30 toallitas húmedas. Incluye cadena metálica.



SLD 031
TOALLAS FINKE

Medida: 7.5 x 12.7 cm
Material: Plástico
Colores: Gris
Técnica de impresión: Tampografía
Área de impresión: 4 x 3 cm

Contenedor con 25 toallitas húmedas que garantizan una limpieza rápida y fácil en tu automóvil, hogar o espacio de trabajo.





SLD 057

CAJA SANITIZADORA-CARGADOR NAGOY

Medida: 23.3 x 12.5 cm
Material: Plástico / Bambú
Colores: Blanco
Técnica de impresión: Serigrafía
Área de impresión: 12 x 7 cm

Caja con luz UV sanitizadora para celular y otros artículos. Función carga inalámbrica en cubierta. Se necesita estar conectado para la carga. Incluye cable USB para fuente alimentadora. No abrir tapa en funcionamiento para no reflejar la luz UV directo a tu cara o piel.



SLD 058

LÁMPARA CON LUZ UV CHANAI

Medida: 19 x 3.5 cm
Material: Plástico
Colores: Blanco
Técnica de impresión: Serigrafía
Área de impresión: 7 x 2 cm

Lámpara portátil para esterilización UV. Incluye cable cargador USB y sujetador. No reflejar la luz UV directo a tu cara o piel.



SLD 066

HUMIDIFICADOR PORTATIL NAHA

Medida: 3.5 x 10 cm
Material: Plástico
Colores: Blanco
Capacidad: 30 ml
Técnica de impresión: Serigrafía
Área de impresión: 2.5 x 2 cm

Difusor / humidificador portátil. Tamaño mini, ligero y fácil de llevar. Incluye cable USB para carga. Llenar con agua natural con PH alcalino ya que otro tipo de agua puede bloquear el chorro de pulverización.





SOC 073
ANTI-STRESS SECURITY

Medida: 6 x 9 x 6 cm
Material: PU
Colores: Naranja
Técnica de impresión: Tampografía
Área de impresión: 3.5 x 2 cm

Anti-stress con figura de cono de construcción.



SOC 082
FOCO ANTI-STRESS

Medida: 6 x 10 cm
Material: PU
Colores: Amarillo
Técnica de impresión: Tampografía
Área de impresión: 4.7 cm Diámetro

Antiestrés con figura de foco.



SOC 900
ANTI-STRESS WORK

Medida: 7 x 4.5 cm
Material: PU
Colores: Amarillo
Técnica de impresión: Tampografía
Área de impresión: 3 x 2 cm

Antiestrés con figura de casco.



SEGURIDAD



HIGIENE



Ave. América, Cll. Principal, Bl 3, Lote 4,
Tegucigalpa, Honduras, C.A

Tel.: +504 2212-2683 / +504 8778-0341
ventas@megapromocionaleshn.com

www.megapromocionaleshn.com